

Inauguration du parc éolien citoyen d'Avessac

samedi
30/09/2017
à **Tesdan**
à partir de 12h30

13h00 :

**Arrivée du
"relais des
13 éoliennes
citoyennes"**

14h30 - 15h30 :

**Inauguration
officielle
du parc**

15h30 - 19h00

**Spectacles,
concerts,
stands, ...**

Entrée gratuite

Ferme
Eolienne
d'Avessac



SIPeR



SERGIÉS
Énergie Éolienne et Solaire



Tesdan
le vent
association citoyenne



ÉNERGIE
PARTAGÉE



COMMUNAUTÉ
DE COMMUNES
du Pays de
Redon



AVESSAC



Loire
Atlantique



TERRITOIRE À ÉNERGIE POSITIVE POUR LA
CROISSANCE VERTÉ
MINISTÈRE DE LA TRANSITION ÉCOLOGIQUE ET SOLIDAIRE



EPV
association citoyenne



Programme de l'inauguration

A partir de 12h30 : **De nombreuses animations**

Animations ludiques, pédagogiques et festives pour toute la famille : concerts, groupes de musiciens, spectacle de musique verte, stands sur les énergies renouvelables, conférence gesticulée, visite d'une éolienne...

Suite au forum de la matinée consacré aux "**enjeux d'un parc éolien citoyen pour les différents acteurs**", découvrez en avant-première ce qui ressort du point de vue d'un citoyen investisseur, d'une collectivité locale, d'un riverain du parc, d'un porteur de projet ou d'une institution extraterritoriale.

13h00 : **Arrivée du relais citoyen**

Les citoyens actifs dans les différents projets éoliens du territoire se fédèrent pour passer le flambeau de main en main, depuis Béganne vers Avesac, en passant par Sévérac-Guenrouët, sur le chemin des **13** éoliennes citoyennes qui retracent les **13** années d'existence de l'association EPV. Ces 68 km sont parcourus en **13** étapes selon **13** modes de transport "zéro carbone", à pied, à cheval, à vélo, à la nage... Venez accompagner l'arrivée en fanfare de ce relais à **13H** sur le site de l'inauguration !

14h30 : **Inauguration officielle du parc**

Intervention des différents acteurs et partenaires officiels qui ont pris part à la concrétisation de ce projet citoyen et public.

15h30 - 19h : **Poursuite des animations**

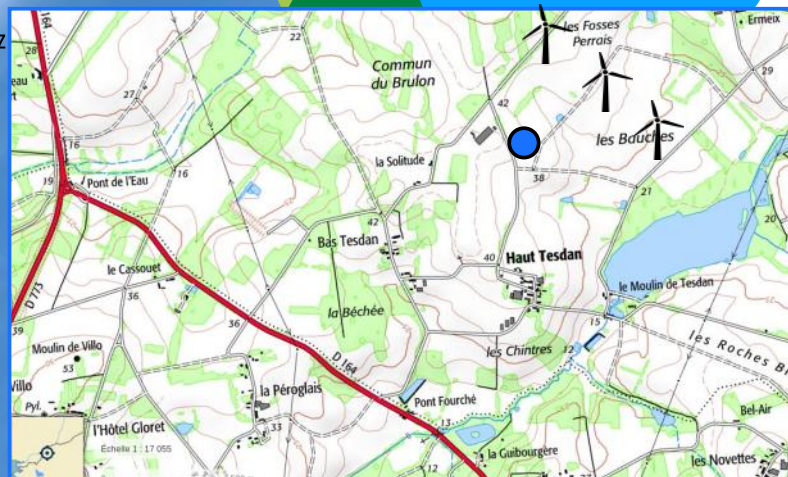
Ferme
Eolienne
d'Avesac

Lieu

Tesdan

Accès par la D164
Redon-Blain

Coordonnées GPS :
N 47°36'22.631"
O 2°0'45.82"



Restauration sur place
à partir de 12h30

Énergies citoyennes
en Pays de Vilaine
association

